

FLEXI-HEIM

München-Nymphenburg, Bayern

PLZ 86152

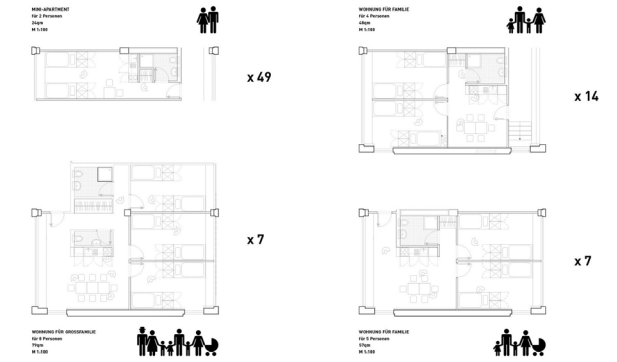
in Bau



[81] Flexi-Heim: Außenansicht | © Hess/Talhof/Kusmierz Architekten



[82] Flexi-Heim: Lageplan | © Hess/Talhof/Kusmierz Architekten



[83] Flexi-Heim: Wohnungsgrundrisse | © Hess/Talhof/Kusmierz Architekten

Ein ehemaliges Bürohochhaus soll zu einem sogenannten Flexi-Heim für anerkannte Flüchtlingsfamilien und wohnungslose Menschen umgebaut werden – Menschen, die auf dem Münchner Mietmarkt nahezu chancenlos sind. Geplant sind auf acht Stockwerken 49 Apartments verschiedener Größe, für Zwei- bis Acht Personen-Haushalte, mit insgesamt 224 bis 266 Bettplätzen. Dazu kommen Gemeinschaftsräume, ein Anwohnercafé, sowie Verwaltungsräume und Büros für die notwendige, intensive sozialpädagogische Betreuung. 2019 soll das neue Wohnheim bezugsfertig sein.

Bewohnerstruktur

Neuzugewanderte mit anerkanntem Status, ortsansässige Wohnungsbedürftige

Anzahl der Bewohner*innen

245 Bewohner*innen

Wohneinheiten

77 Wohnungen

Projektstatus

im Bau

Architektur

Umnutzung eines ehemaligen Bürogebäudes als Wohnheim

Begegnungsorte

Gemeinschaftsräume

Außenanlagen

Grünanlagen um das Gebäude

Lage

städtisch, in der Nähe des Schloss Nymphenburg
sehr gute ÖPNV-Anbindung

Architekturbüro

Hess/Talhof/Kusmierz BDA, München

Initiatoren/Bauherr*in

Landeshauptstadt München

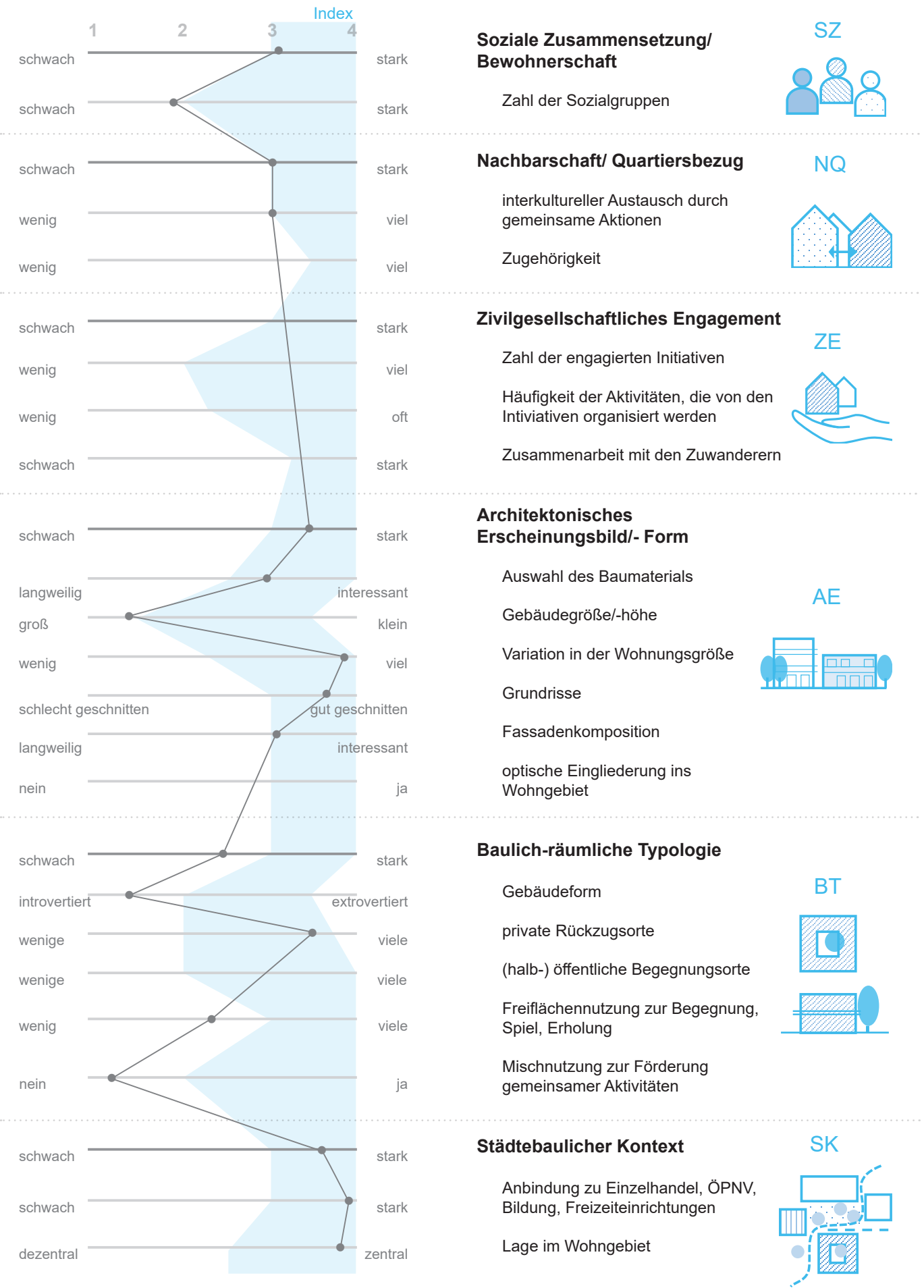
Mischnutzung

Gemeinschaftsräume
Anwohnercafé

Wohndauer

unbefristet

Einschätzung des Integrationspotentials durch folgende inhaltliche Kriterien



* keine Schiebeposition bedeutet keine Aussage zu diesem Kriterium